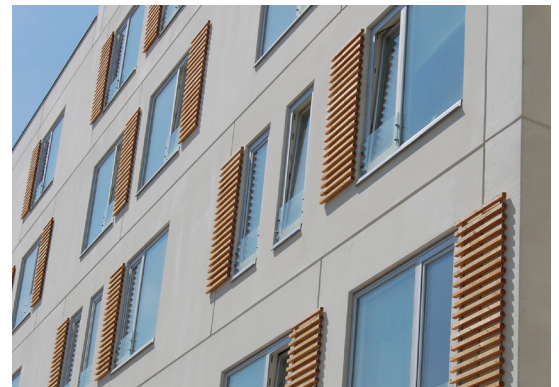


# Nybyggeri, Teglholmen, Kbh. S

Nyopførelse af 128 nye familieboliger, hvoraf 106 opføres som almene boliger og 22 som ejerboliger, på Teglholmen i København. Byggeriet opføres i 7 etager og som lavenergibyggeri klasse 2015.



## PROJEKTBEKRIVELSE

KHS Arkitekter var bygherrerådgiver helt fra sagens start og var således med til at forhandle grundkøbet. Herefter har KHS Arkitekter, som bygherrerådgiver for både NCC og Domea, stået for udarbejdelse af totalentrepriseudbud med baggrund i tegningsmateriale fra Arkitema og ingeniørfirmaet Viggo Madsen; herunder byggesagsbeskrivelse, evalueringskriterier, kontrahering og projektgranskning. Ligeledes var forhandlingerne med Københavns Kommune, i relation til lejlighedsindretning og facadeudtryk, en væsentligt delopgave. I forbindelse med sagens gennemførelse forestod KHS arkitekter bygherretilsyn, økonomistyring og generel problemløsning.

Projektet er en brik i den storstilede indsats, der bliver gjort af kommune, investorer og boligselskaber, som har til formål at omdanne de gamle erhvervsområder i havnen til attraktive boligområder. Der bygges bymæssigt, højt og tæt mod nord ud til Teglholmegade og det nye kanal anlæg. Mod syd åbner bebyggelsen sig til et nyt, gennemgående parkanlæg og grønt strøg for gående og cyklende, der ligger i første parket mod det store havnebassin.

Boligerne opfylder lavenergiklasse 2015 mht. energiforbrug, og de henvender sig til lejere, der får reduceret husleje og selv forestår mindre vedligeholdelsesarbejder og renholdelse.

- 📄 PROJEKTTYPE: Nybyggeri
- 🏢 ENTREPRISEFORM: Totalentreprise
- 🏠 BYGHERRE: Boligselskabet Domea København  
v/Domea.dk og NCC
- 📏 AREAL: 12.799 m<sup>2</sup>