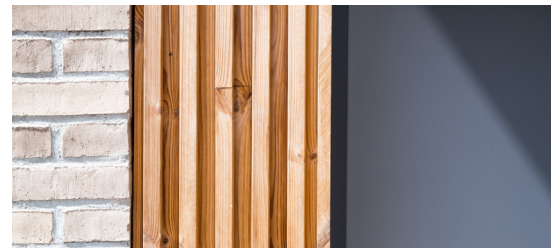


Sommerlyst, Holmbladsgade 26-28, Kbh. S



PROJEKTBEKRIVELSE

Den nye bebyggelse på hjørnet af Holmbladsgade og Geislersgade på Amager har ikonisk karakter som en markant og nutidig bygning i 3-5 etager. De fleste af de 28 almene boliger er 'rækkehuse' i to eller tre plan. Med indgange fra både terræn, tagterrasser og altangange, og bygningen genskaber samtidig karréen, der blev åbnet, da bla. den tidligere café Sommerlyst blev nedrevet.

KHS Arkitekter har været totalrådgiver, arkitekt og projekteringsleder på projektet.

Der er lagt vægt på, at disponeringen fremmer fællesskab og bæredygtighed. Det fælles gårdareal, samt systemet af tagterrasser, understøtter dette med mange uformelle opholds- og mødesteder. En butik og en ny café mod Holmbladsgade er med til at forbinde bebyggelsen til den omgivende by.

På gårdsiden er der udsigt over, og adgang til, Fællesgården; det store grønne gårdanlæg har gode opholds- og legemuligheder, som administreres af et fælles gårdlaug.

Bygning og udearealer er disponeret, så de opfylder tilgængelighedskravene. Eksempler er niveaufri adgang alle steder, manøvrepads til kørestole i adgangsarealer, baderum og køkkener, elevator til alle boligers indgangsetage, markering af trappeforkanter m.fl.

Byggeriet opfylder energimæssigt Bygningsreglement 2020. Stort lysindfald i boligerne mindsker behovet for kunstlys, solceller reducerer energibehovet og grønne tage reducerer regnvandsafledningen. Herudover er der lagt stor vægt på, at de anvendte materialer har lang levetid, er totaløkonomisk optimeret, patinerer smukt og er genanvendelige.

- 📄 PROJEKTTYPE: Nybyggeri
- 🏢 ENTREPRISEFORM: Hovedentreprise
- 🏠 BYGHERRE: Boligselskabet DFB, v/Domea.dk
- 📏 AREAL: 3.500 m²
- ✦ SAMARBEJDSPARTNERE: Urban Agency ApS, Klaus Nielsen A/S & BOGL A/S
- ➔ STATUS: Udført